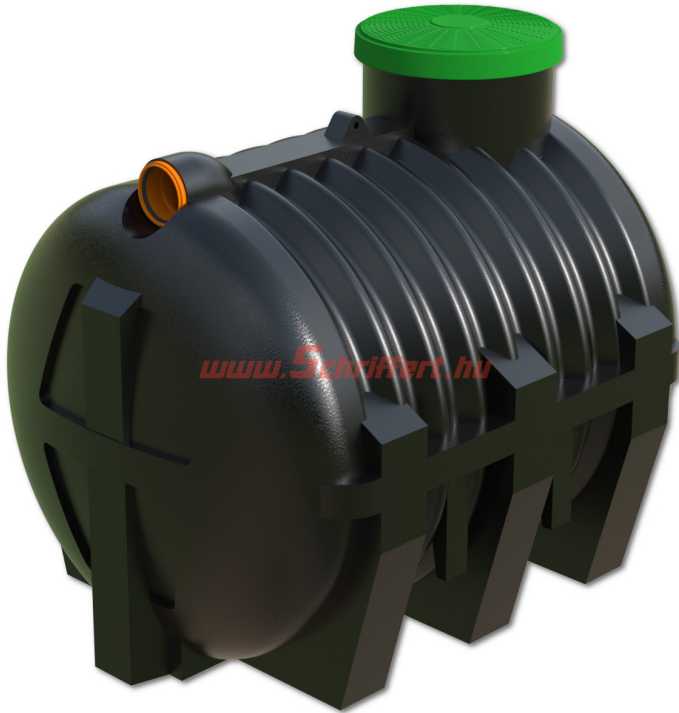


Házi szennyvíztisztító kislétesítmény tartálya 3000 l



Termék összesítő

A szennyvíztisztító kislétesítmény oldómedencéje, 6 főig.

A feltüntetett ár a tartályra vonatkozik, a hozzá tartozó szikkasztó rendszer opcionálisan vásárolható meg.

Termék leírás

A kislétesítmény házi szennyvíz megtisztítására szolgál. A helyesen kiválasztott és telepített szennyvíztisztító egyaránt olcsó fenntartású, valamint egyszerű üzemeltetésű és akár több évtizedig is használható. A használati előírásoknak megfelelő használat esetén a tartályt 2 évente kell üríteni, a szikkasztórendszert pedig fel évente egyszer kell átöblíteni. A polietilénből készült rendszer könnyű

súlyú, így a szállítása és telepítése könnyű.

A szennyvíztároló tartály telepítését helyi önkormányzati előírások és rendeletek szabályozzák. Kérjük, hogy telepítés előtt érdeklődjön ezekről az előírásokról.

Termék attribútumok

- Méretek: N/A
- Súly: 110 kg
- Rendeltetés: 6 fő
- Kapacitás: 3 000 L
- Teljes magasság: 1 610 mm
- Bemeneti magasság: 1 425 mm
- Kimeneti magasság: 1 375 mm
- Szélesség: 1 500 mm
- Hosszúság: 1 910 mm
- Bemeneti átmérő: Ø160 mm
- Kimeneti átmérő: Ø110 mm
- Kamrák száma: 1 db
- Engedélyezett telepítési mélység: 50 cm, talajfajától függetlenül
- Tartály anyaga: LLDPE, lineáris polietilén
- Talajvíz szintje: 60 cm (a tartály aljától számítva)